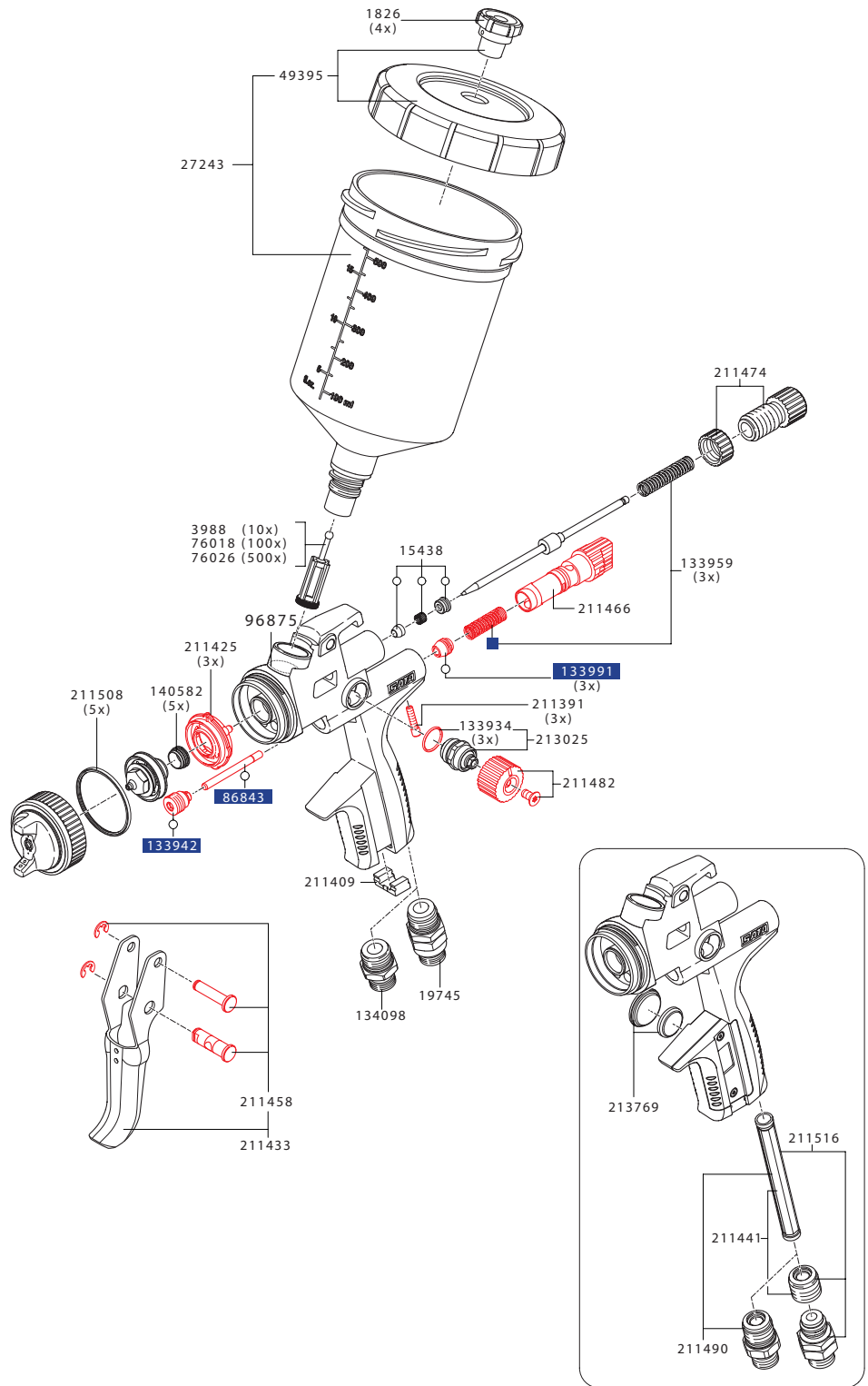


Ersatzteile SATAjet® 5000 B

Art. Nr./Bez.
1826
Tropfsperre (Verpackungseinheit 4 Stück)
3988
Lacksieb, 300 µm (Verpackungseinheit 10 Stück)
15438
Farbnadelpackung
19745
Drehgelenk
27243
Kunststoff-Mehrwegbecher, 0,6 l mit QCC ohne Feingewinde
49395
Schraubdeckel mit Tropfenfangung und Tropfsperre
76018
Lacksieb, 300 µm (Verpackungseinheit 100 Stück)
76026
Lacksieb, 300 µm (Verpackungseinheit 500 Stück)
86843
Luftkolbenstange
96875
Kunststoffeinsatz für Pistolen mit QCC-Becheranschluss
133934
Dichtung (Verpackungseinheit 3 Stück) für Spindel
133942
Dichtungshalter, kpl.
133959
Druckfeder (je 3 Stück) für Farbnadel und Luftkolben
133991
Luftkolbenkopf (Verpackungseinheit 3 Stück)
134098
Luftanschlussstück 1/4" (Außengewinde)
140582
Dichtelement (Verpackungseinheit 5 Stück) für Farbdüse
211391
Arretierschraube (Verpackungseinheit 3 Stück) für Luftmikrometer
211409
CCS-Clips, grün, blau, rot, schwarz (Verpackungseinheit 4 Stück)
211425
Luftverteillerring (Verpackungseinheit 3 Stück)
211433
Abzugsbügelset
211441
Dichtungshalter mit Hülse
211458
Bügelrollen-Set
211466
Luftmikrometer
211474
Materialmengenregulierung mit Gegenmutter
211482
Rändelknopf mit Schraube (Verpackungseinheit 2 Stück)
211490
Luftanschluss mit Hülse
211508
Dichtring (Verpackungseinheit 5 Stück)
211516
Drehgelenk mit Dichtungshalter und Hülse
213025
Spindel für R-/B-Regulierung
213769
Batterie-Set



Alle Preise sind unverbindliche Preisempfehlungen. Irrtümer, technische Änderungen und Druckfehler vorbehalten.

Art. Nr./Bez.
211524
Werkzeugsatz
· Universalschlüssel
· Kombi-Tool
· Reinigungsbürste
· CCS-Clips
· Lacksieb
· Ausziehwerkzeug

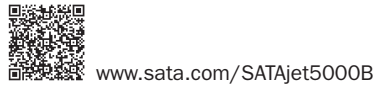
Art. Nr./Bez.
211532
Reparatur-Set
82552
Luftkolben-Serviceeinheit
○ 136960
Dichtungs-Set

SATAjet® 5000 B RP®/HVLP

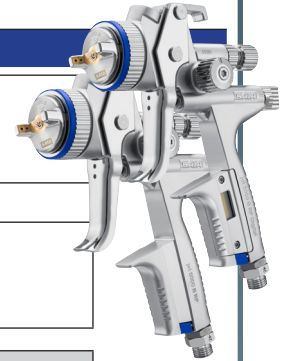


SATAjet 5000 B RP STANDARD / DIGITAL

Technische Daten



Eingangsdruck
 Operating range (Einsatzbereich): 0,5 bar – 2,4 bar
 Compliant: max. 2,0 bar
 Luftverbrauch bei 2,0 bar: 290 NI/min
 Spritzabstand
 Operating range (Einsatzbereich): 10 cm – 21 cm
 Empfohlen: 17 cm – 21 cm



Düse	1,0	1,1	1,2	1,2 W	1,3	1,3 cc	1,4	1,6	1,8	2,0	2,5
------	-----	-----	-----	-------	-----	--------	-----	-----	-----	-----	-----

Standard mit 0,6 l QCC-Kunststoff-Mehrwegbecher ohne Drehgelenk

Art. Nr.	-	-	209627	209635	209643	1005041	209650	209668	-	-	-
----------	---	---	--------	--------	--------	---------	--------	--------	---	---	---

Standard mit 0,6 l QCC-Kunststoff-Mehrwegbecher mit Drehgelenk

Art. Nr.	209676	209684	224428	209700	224436	1005067	209726	209734	209742	209759	209767
----------	--------	--------	--------	--------	--------	---------	--------	--------	--------	--------	--------

Standard mit RPS-Einwegbecher 0,3 l / 0,6 l / 0,9 l (je 1x) mit Drehgelenk

Art. Nr.	-	-	209775	209783	209791	1005075	209809	-	-	-	-
----------	---	---	--------	--------	--------	---------	--------	---	---	---	---

Düse	1,0	1,1	1,2	1,2 W	1,3	1,3 cc	1,4	1,6	1,8	2,0	2,5
------	-----	-----	-----	-------	-----	--------	-----	-----	-----	-----	-----

DIGITAL mit 0,6 l QCC-Kunststoff-Mehrwegbecher mit Drehgelenk

Art. Nr.	-	-	224402	209825	209833	1005083	209841	-	-	-	-
----------	---	---	--------	--------	--------	---------	--------	---	---	---	---

DIGITAL mit RPS-Einwegbecher 0,3 l / 0,6 l / 0,9 l (je 1x) mit Drehgelenk

Art. Nr.	-	210070	224410	209932	209940	1005091	209957	-	-	-	-
----------	---	--------	--------	--------	--------	---------	--------	---	---	---	---

Düsensatz

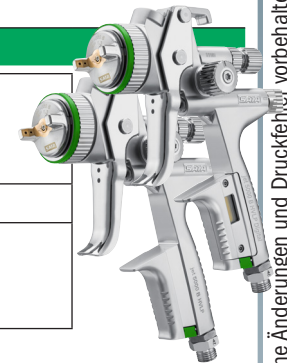
Art. Nr.	210245	210252	210260	210278	210286	1002104	210294	210302	210310	210328	210336
----------	--------	--------	--------	--------	--------	---------	--------	--------	--------	--------	--------

SATAjet 5000 B HVLP STANDARD / DIGITAL

Technische Daten



Eingangsdruck
 Operating range (Einsatzbereich): 0,5 bar – 2,4 bar
 HVLP: max. 2,0 bar
 Luftverbrauch bei 2,0 bar: 430 NI/min
 Spritzabstand
 Operating range (Einsatzbereich): 10 cm – 21 cm
 Empfohlen: 10 cm – 15 cm



Düse	1,0	1,2	WSB	1,3	1,4	1,5	1,7	1,9	2,2
------	-----	-----	-----	-----	-----	-----	-----	-----	-----

Standard mit 0,6 l QCC-Kunststoff-Mehrwegbecher ohne Drehgelenk

Art. Nr.	-	210369	210377	210385	210401	210419	-	-	-
----------	---	--------	--------	--------	--------	--------	---	---	---

Standard mit 0,6 l QCC-Kunststoff-Mehrwegbecher mit Drehgelenk

Art. Nr.	210427	210435	210443	210450	210484	210500	210518	210534	210542
----------	--------	--------	--------	--------	--------	--------	--------	--------	--------

Standard mit RPS-Einwegbecher 0,3 l / 0,6 l / 0,9 l (je 1x) mit Drehgelenk

Art. Nr.	-	210559	210567	210575	210591	210609	-	-	-
----------	---	--------	--------	--------	--------	--------	---	---	---

Düse	1,0	1,2	WSB	1,3	1,4	1,5	1,7	1,9	2,2
------	-----	-----	-----	-----	-----	-----	-----	-----	-----

DIGITAL mit 0,6 l QCC-Kunststoff-Mehrwegbecher mit Drehgelenk

Art. Nr.	-	210617	210625	224444	210658	210666	-	-	-
----------	---	--------	--------	--------	--------	--------	---	---	---

DIGITAL mit RPS-Einwegbecher 0,3 l / 0,6 l / 0,9 l (je 1x) mit Drehgelenk

Art. Nr.	-	210674	210682	210690	210716	210724	-	-	-
----------	---	--------	--------	--------	--------	--------	---	---	---

Düsensatz

Art. Nr.	210955	210963	210971	210989	211011	211045	211052	211060	211078
----------	--------	--------	--------	--------	--------	--------	--------	--------	--------

Alle Preise sind unverbindliche Preisempfehlungen. Irrtümer, technische Änderungen und Druckfehler vorbehalten.